

ООО «Проектно-Исследовательский Центр»

УТВЕРЖДАЮ:
Глава Новопокровского сельского
поселения Новопокровского района
Краснодарского края
_____ Свитенко А.В.
м.п.

*Дизайн-проект благоустройства аллеи
на ул. Первенцева ст. Новопокровской
Новопокровского района Краснодарского края*

П 2519 - ПБТ

*Директор
ООО «Проектно-исследовательский центр» _____ Ноздрин Р.М.*

Инженер проекта _____ Ермолова А.Г.

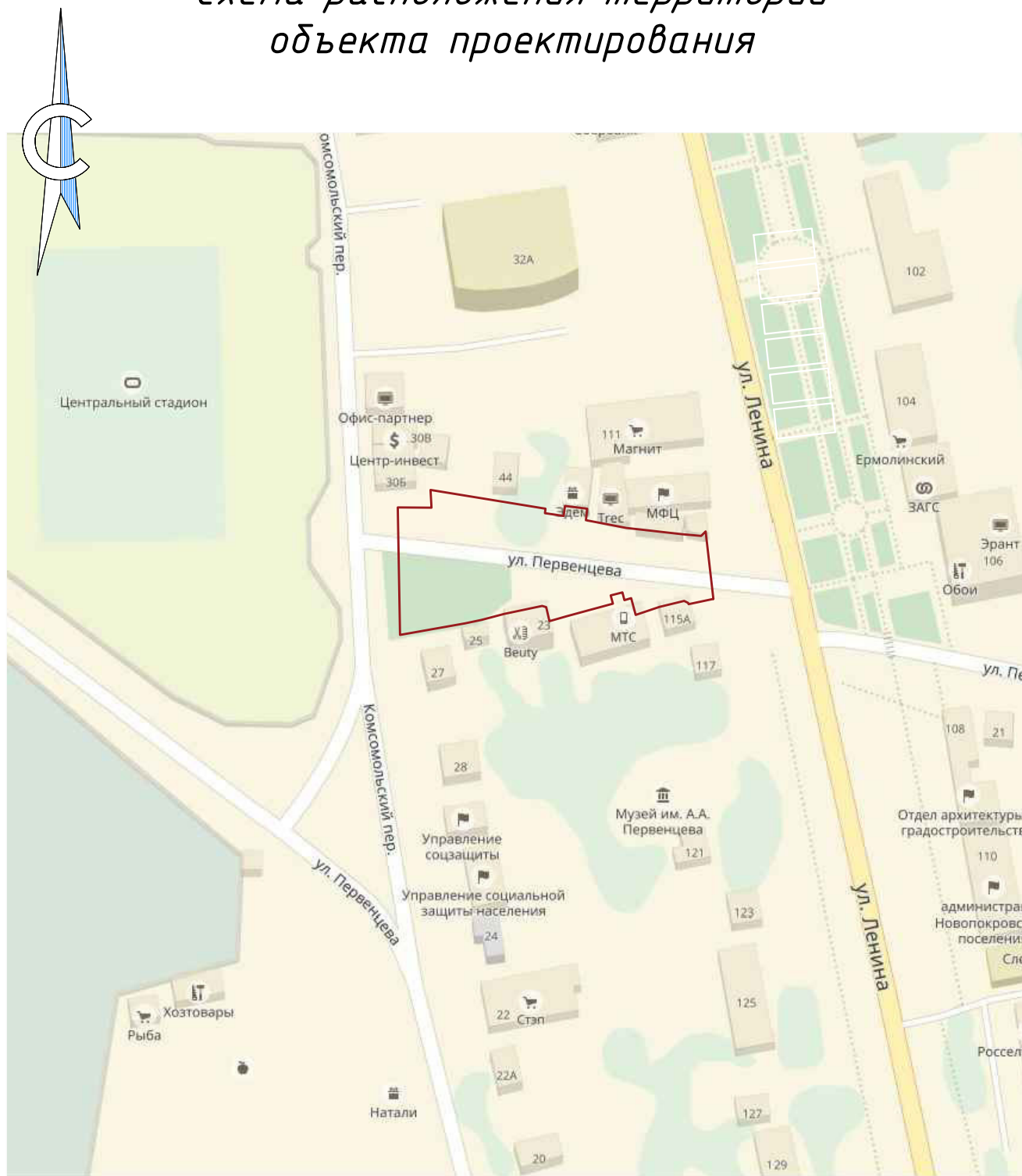
г. Ставрополь, 2018

Состав проекта

| <i>Номер раздела</i> | <i>Наименование раздела</i> | <i>Лист</i> |
|----------------------|--|-------------|
| 1 | <i>Состав проекта</i> | 2 |
| 2 | <i>Схема расположения территории объекта проектирования</i> | 3 |
| 3 | <i>Пояснительная записка</i> | 4 |
| 4 | <i>Ситуационный план существующего состояния территории аллеи на ул. Первенцева в ст. Новопокровской</i> | 13 |
| 5 | <i>Фотофиксация</i> | 14 |
| 6 | <i>План благоустройства аллеи на ул. Первенцева в ст. Новопокровской</i> | 15 |
| 7 | <i>План покрытий, освещения и расстановки малых архитектурных форм</i> | 16 |
| 8 | <i>План озеленения аллеи на ул. Первенцева в ст. Новопокровской</i> | 17 |
| 9 | <i>Разбивочный чертеж</i> | 18 |
| 10 | <i>Визуализация. Видовые точки 1-7</i> | 19 |

| | | | | | | | |
|-----------------------|----------------------|-----------------|----------------|-------------|---|-------------|---------------|
| | | | | | <i>Дизайн-проект благоустройства аллеи на ул. Первенцева в ст. Новопокровской, 2519 - ПБТ</i> | | |
| <i>Изм.</i> | <i>Лист</i> | <i>№ докум.</i> | <i>Подпись</i> | <i>Дата</i> | | | |
| <i>Выполнил</i> | <i>Ермолова А.Г.</i> | | | | <i>Лит.</i> | <i>Лист</i> | <i>Листов</i> |
| <i>Провер.</i> | <i>Ноздрин Р.М.</i> | | | | | | |
| <i>Состав проекта</i> | | | | | <i>ООО «Проектно-Исследовательский центр»</i> | | |

Схема расположения территории объекта проектирования



УСЛОВНЫЕ ОБОЗНАЧЕНИЯ



Граница проектирования

*Дизайн-проект благоустройства аллеи на ул. Первенцева
ст. Новокропивской
Новокропивского района Краснодарского края*

| Изм | Лист | № докум. | Подпись | Дата |
|---------|------|---------------|---------|------|
| Разраб. | | Ермолова А.Г. | | |
| | | | | |
| | | | | |
| | | | | |

*Схема расположения территории
объекта проектирования, условные
обозначения*

| | | |
|------|------|--------|
| Лит. | Лист | Листов |
| | | |

ООО "Проектно-Исследовательский Центр"

Перв. примен.

Справ. №

Подп. и дата

Инв. № дубл.

Взам. инв. №

Подп. и дата

Инв. № подл.

Содержание

| <i>Номер раздела</i> | <i>Наименование раздела</i> | <i>Лист</i> |
|----------------------|---|-------------|
| 1 | <i>Исходные данные для разработки проектной документации</i> | 2 |
| 2 | <i>Обоснование необходимости благоустройства территории аллеи</i> | 3 |
| 3 | <i>Природно-климатические условия территории проектирования</i> | 4 |
| 4 | <i>Описание существующих условий</i> | 5 |
| 5 | <i>Описание решений по благоустройству</i> | 6 |
| 6 | <i>Технико-экономические показатели</i> | 9 |

| | | | | | | | |
|-----------------|----------------------|-----------------|----------------|-------------|---|-------------|---------------|
| | | | | | <i>Дизайн-проект благоустройства аллеи на ул. Первенцева в ст. Новопокровской, 2519 - ПБТ</i> | | |
| <i>Изм.</i> | <i>Лист</i> | <i>№ докум.</i> | <i>Подпись</i> | <i>Дата</i> | | | |
| <i>Выполнил</i> | <i>Ермолова А.Г.</i> | | | | <i>Лит.</i> | <i>Лист</i> | <i>Листов</i> |
| <i>Провер.</i> | <i>Ноздрин Р.М.</i> | | | | | 1 | |
| | | | | | <i>Пояснительная записка</i> | | |
| | | | | | <i>ООО «Проектно-Исследовательский центр»</i> | | |

1. Исходные данные для разработки проектной документации

Дизайн-проект благоустройства аллеи в станице Новопокровской на ул. Первенцева разработан для нужд администрации Новопокровского сельского поселения Новопокровского района Краснодарского края.

Площадь территории дизайн-проекта составляет 0,41357 га.

Благоустраиваемая территория находится по адресу: станица Новопокровская, ул. Первенцева.

Граничит:

с севера – магазины, частные дома,

с востока – ул. Ленина,

с юга – магазины, частные дома, нотариальная контора,

с запада – пер. Комсомольский.

Исходными данными для разработки дизайн-проекта стали:

- топографическая съемка благоустраиваемой территории (М 1:1000);

- фотоматериалы (выполнены в 2017 году);

- задание на проектирование.

| | | | | | | |
|------|------|----------|---------|------|------------|------|
| | | | | | 2519 - ПБТ | Лист |
| Изм. | Лист | № докум. | Подпись | Дата | | |

2. Обоснование необходимости благоустройства территории аллеи

Проведение работ по благоустройству аллеи обусловлено необходимостью формирования современной среды обитания, создания безопасных и благоприятных условий для проживания граждан, повышения уровня комфортности проживания жителей и гостей Новопокровского сельского поселения Новопокровского района Краснодарского края.

| | | | | | | |
|------|------|----------|---------|------|------------|------|
| | | | | | 2519 - ПБТ | Лист |
| Изм. | Лист | № докум. | Подпись | Дата | | |

3. Природно-климатические условия территории проектирования

Климат умеренно-континентальный с недостаточным увлажнением и преобладанием теплой и солнечной погоды. Годовое количество осадков – 425,0–450,0 мм. Атмосферные осадки выпадают в виде дождя, снега, града. Чаще всего идет дождь, зимой – мокрый снег.

Западный и юго-западный ветры весной и летом приносят дожди, иногда ливни. В январе преобладают сильные западные ветры, в июле – сильные восточные. Ежегодно дуют суховеи. Устойчивые морозы наступают с 18 декабря, завершаются 10 февраля. Самая низкая температура достигала минус 34 °С, а самая высокая 4 °С. Наиболее холодный месяц – январь (средняя температура минус 4,2 °С), теплый – июль (средняя температура 23,5 °С). Относительная влажность воздуха – 70,7 %. Средняя скорость ветра – 2,7 м/с. С декабря по февраль возможны оттепели.

Муниципальное образование сельское поселение станица Новопокровская, является административным центром Новопокровского района, Краснодарского края, расположена на северо-востоке края. Станица расположена на истоке реки Ея в 200 км к северо-востоку от г. Краснодар, между городами: в 48 км к северо-востоку от г. Тихорецк, 120 км к юго – западу от г. Сальск, 70 км к северу от г. Кропоткин.

Согласно карте климатического районирования, благоустраиваемая территория находится на площадке строительства IVБ.

Температура воздуха:

средняя летняя (июль) + 23,5 С;

средняя зимняя – 4 С;

минимальная (январь) – 34 С.

Согласно СП 14.13330.2014 «Строительство в сейсмических районах» сейсмичность Ленинградского района составляет 6 баллов.

| | | | | | | |
|------|------|----------|---------|------|------------|------|
| | | | | | 2519 – ПБТ | Лист |
| Изм. | Лист | № докум. | Подпись | Дата | | |

4. Описание существующих условий

Территория проектирования представляет собой участок улицы Первенцева, между улицей Ленина и переулком Комсомольским. Эта территория закрыта для проезда автомобильного транспорта и представляет собой пешеходную зону. Участок, на котором расположена аллея, имеет вид вытянутой трапеции с расширением основания вдоль переулка Комсомольский. По бокам располагаются помещения, предназначенные для торговли, частные домовладения, коммерческие здания. Территория, на которой располагается аллея, имеет спокойный рельеф с небольшим понижением к центру территории с востока на запад.

На территории аллеи располагаются:

- зеленые насаждения – лиственные деревья, кустарники, цветочные культуры, газон;
- пешеходные дорожки;
- здания торговли, нотариальная контора, частные домовладения;
- мемориал воинам, погибшим в Афганистане и Чечне (по решению администрации будет перенесен в другое место).

В настоящий момент пешеходная часть улицы Первенцева, на которой запроектирована аллея, находится в неудовлетворительном состоянии. Существующие клумбы запущены – на них произрастают сорные растения, кустарники и деревья, обладающие низкой декоративностью. Это придает аллее неопрятный вид и препятствует целостному восприятию территории. Дорожное покрытие представленное двумя видами – тротуарной плиткой и асфальтом – частично разрушено. Бортовой камень разрушен или отсутствует.

Искусственное освещение представлено фонарями, установленными вдоль линии магазинов.

| | | | | | | |
|------|------|----------|---------|------|------------|------|
| | | | | | 2519 – ПБТ | Лист |
| Изм. | Лист | № докум. | Подпись | Дата | | |

5. Описание решений по благоустройству

Дизайн-проект по благоустройству аллеи в станции Новопокровской выполнен на основании существующей планировочной организации площади проектирования и привязан к местным условиям.

Для благоустройства аллеи необходимо провести следующие мероприятия:

- демонтаж мемориала воинам, погибшим в Афганистане и Чечне для установки в другом месте;
- устройство пешеходных аллей и подъездных путей для спецтранспорта;
- устройство пандусов для обеспечения беспрепятственного передвижения маломобильных групп населения;
- разбивка клумб для озеленения;
- установка малых архитектурных форм – скамеек, урн;
- устройство сухого фонтана;
- установка фонарей искусственного освещения;
- посадка хвойных и лиственных растений.

Дорожно-тропиночная сеть

Проектом предусмотрено перекрытие участка улицы Первенцева для движения автомобильного транспорта и разбивка новой дорожно-транспортной сети, благоустройство существующих площадок. Движение по территории пешеходной зоны может осуществлять только транспорт специального назначения, для него оставлена полоса движения вдоль линии магазинов шириной 3,5 м в самых узких местах. Общая протяженность аллеи – 117 м.п. На территории аллеи запроектировано устройство сухого фонтана диаметром 9 м.

На территории проектирования предусмотрена организация следующих видов покрытий:

- тип I – покрытие пешеходных дорожек, круглой площадки, площадок у магазинов – тротуарная плитка;
- тип II – покрытие на территории озеленения – газон.

Общая площадь мощения тротуарной плитки – 2862,4 м². Пешеходные дорожки, площадки отделены от газонов поребриком.

Малые архитектурные формы (МАФ), освещение

Малые архитектурные формы (МАФ) – это сооружения, предназначенные для архитектурно-планировочной организации объектов ландшафтной архитектуры, создания комфортного отдыха посетителей, ландшафтно-эстетического обогащения территории в целом. В проект включены МАФ, носящие утилитарный и декоративный характер: скамьи, урны, сухой фонтан, фонари (таблица 1).

| | | | | | | |
|------|------|----------|---------|------|------------|------|
| | | | | | 2519 – ПБТ | Лист |
| Изм. | Лист | № докум. | Подпись | Дата | | |

Фонари установлены вдоль дорожек и площадок. Уличные светильники расположены так, чтобы в темное время суток территория аллеи была освещена, все элементы благоустройства различались, также освещение предназначено для того, продлить время посещения аллеи для жителей и гостей станции.

Таблица 1 – Ведомость малых архитектурных форм

| № п/п | Наименование МАФ | Внешний вид | Кол-во, шт. | Размер, мм | Производитель |
|-------|--------------------------------------|---|-------------|--------------|--|
| 1. | Скамья парковая без подлокотников |  | 15 | 1500*650*750 | Многопрофильная торговая компания АРЧИ г.Краснодар |
| 2. | Урна парковая УП-11 |  | 15 | 455*340*340 | Многопрофильная торговая компания АРЧИ г.Краснодар |
| 3. | Сухой фонтан |  | 1 | 11000*11000 | Индивидуальный заказ |
| 4. | Фонарь уличный Arte Lamp A1497PA-1BK |  | 18 | 270*270*2100 | Интернет-магазин Ekasvet, г. Краснодар |

| | | | | |
|------|------|----------|---------|------|
| Изм. | Лист | № докум. | Подпись | Дата |
|------|------|----------|---------|------|

2519 - ПБТ

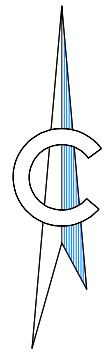
Лист

6. Техничко-экономические показатели

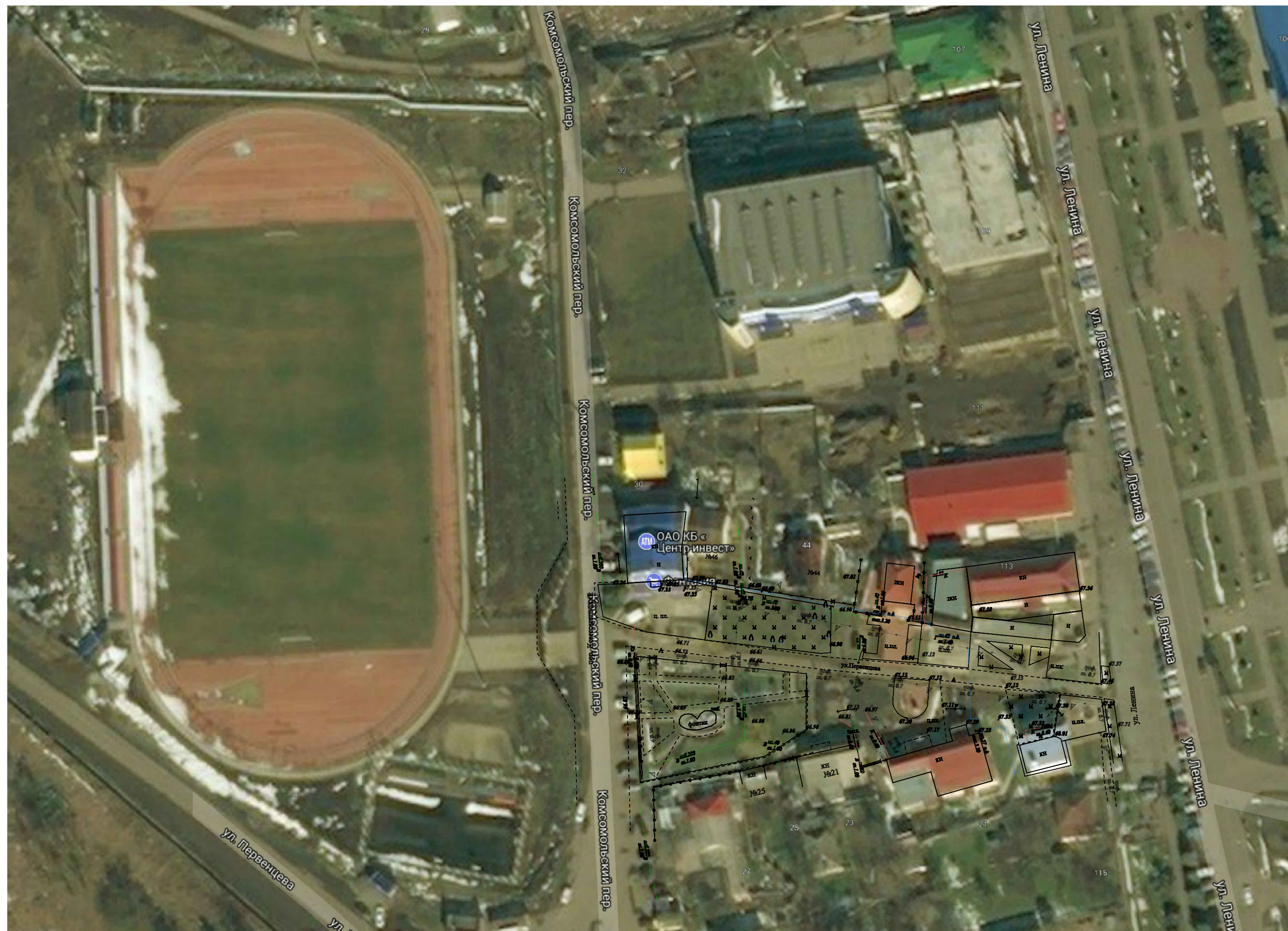
Основные технико-экономические показатели проекта благоустройства аллеи на улице Первенцева в ст. Новопокровской представлены в таблице 3.

Таблица 3 – Основные технико-экономические показатели

| № п/п | Наименование показателей | Ед. изм. | Показатели | Этажность | Примечание |
|-----------------------------------|-------------------------------------|----------------|------------|-----------|------------|
| <i>Здания и сооружения</i> | | | | | |
| 1 | Частные домовладения | шт. | 2 | 2 | Сущ. |
| 2 | Здания социального обслуживания | шт. | 2 | 1 | Сущ. |
| 3 | Магазин | шт. | 3 | 2 | Сущ. |
| 4 | Магазин | шт. | 1 | 3 | Сущ. |
| 5 | Магазин | шт. | 3 | 1 | Сущ. |
| <i>Площадки, линейные объекты</i> | | | | | |
| 6 | Площадь благоустройства | м ² | 4135,7 | - | Проект. |
| 7 | Протяженность аллеи | м.п. | 117 | - | Проект. |
| 8 | Протяженность бортовых камней | м.п. | 284,9 | - | Проект. |
| 9 | Площадь покрытия тротуарной плиткой | м ² | 2862,4 | - | Проект. |
| 10 | Площадь озеленения | м ² | 1304 | - | Проект. |
| 11 | Площадь сухого фонтана | м ² | 142 | - | Проект. |
| 12 | Радиус сухого фонтана | м | 4,5 | - | Проект. |
| 13 | Установка садовых скамей | шт. | 15 | - | Проект. |
| 14 | Установка урн | шт. | 15 | - | Проект. |

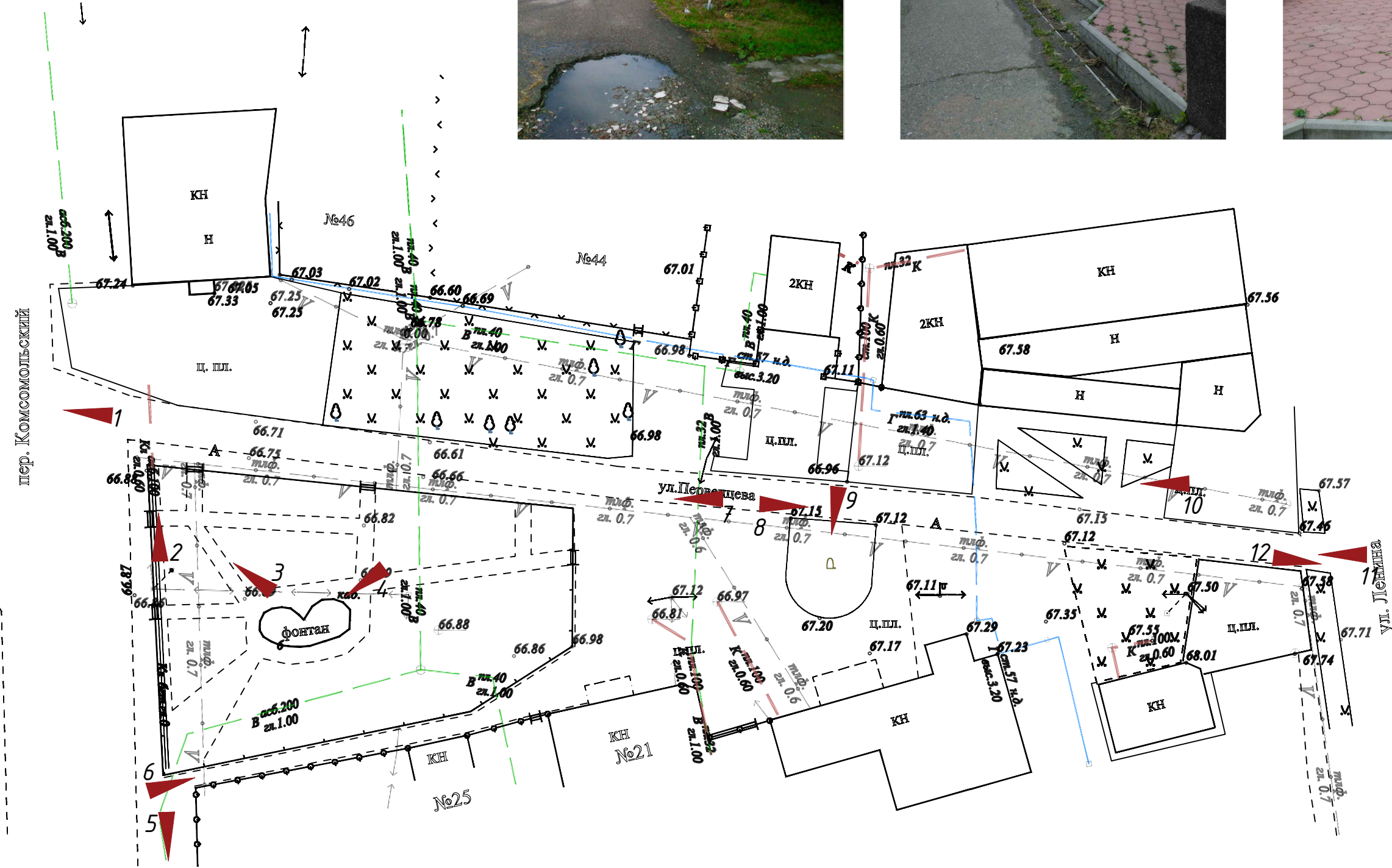
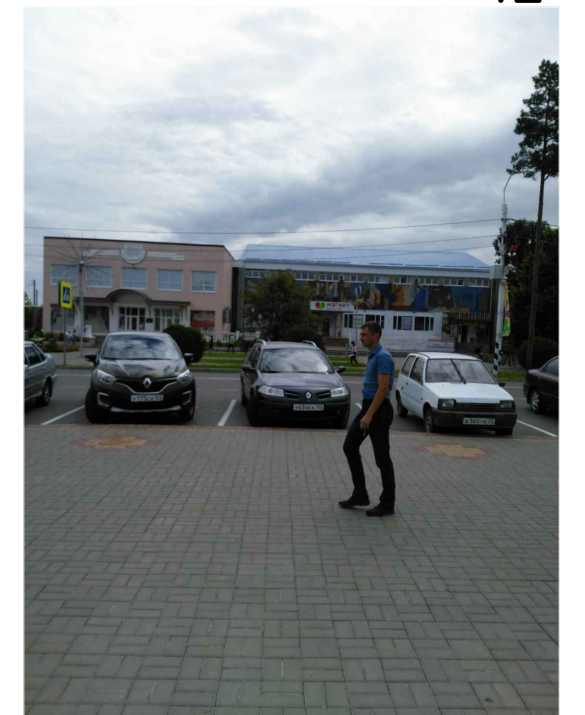
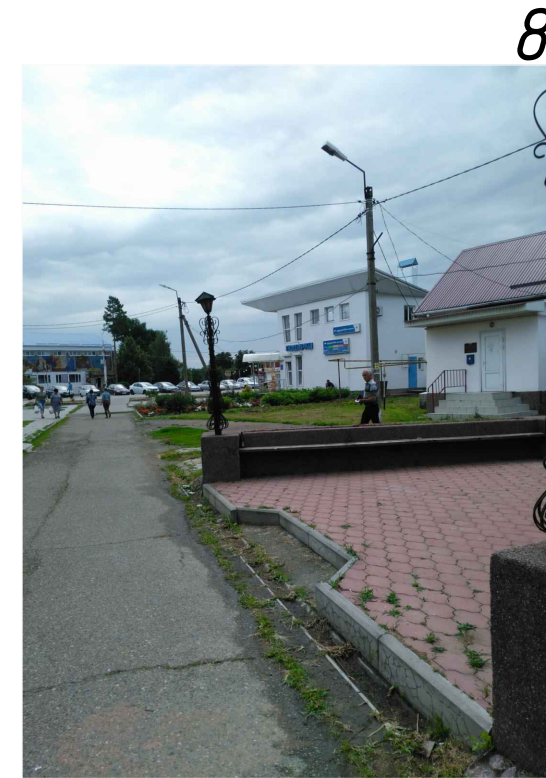
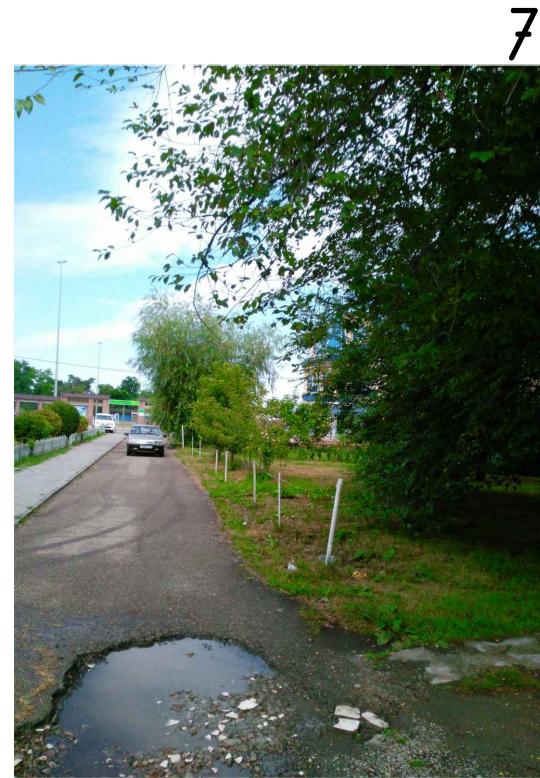
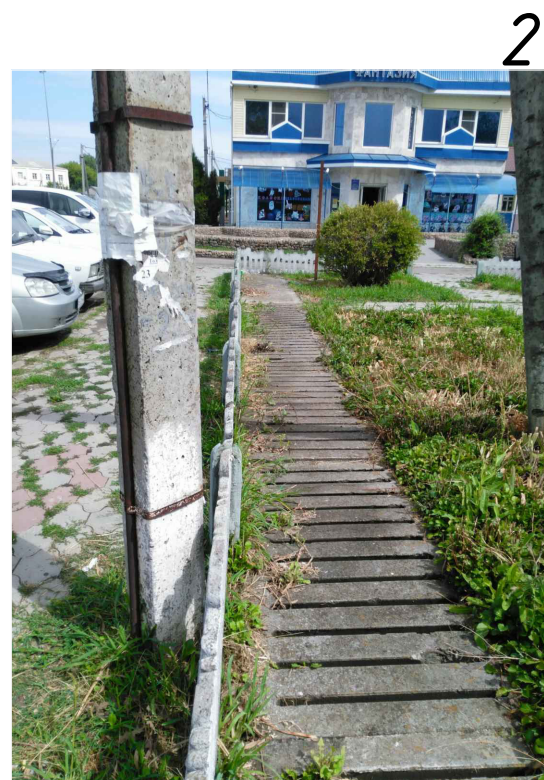
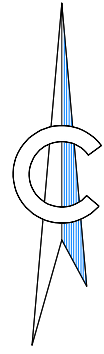


Ситуационный план существующего состояния территории аллеи на ул. Первенцева в ст. Новопокровской



| | | | | | | | | |
|-----|---------|---------------|-------|---|---|-------|--|--------|
| | | | | Дизайн-проект благоустройства аллеи на ул. Первенцева ст. Новопокровской Новопокровского района Краснодарского края | | | | |
| Изм | Лист | № докум. | Подп. | Дата | Лит. | Масса | Масштаб | |
| | Разраб. | Ермолова А.Г. | | | | | | |
| | | | | | Ситуационный план существующего состояния территории аллеи на ул. Первенцева в ст. Новопокровской | | Лист | Листов |
| | | | | | Ситуационный план, топографическая съемка | | ООО "Проектно- Исследовательский Центр" | |

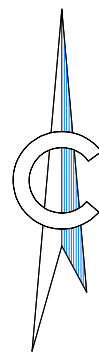
Фотофиксация



УСЛОВНЫЕ ОБОЗНАЧЕНИЯ

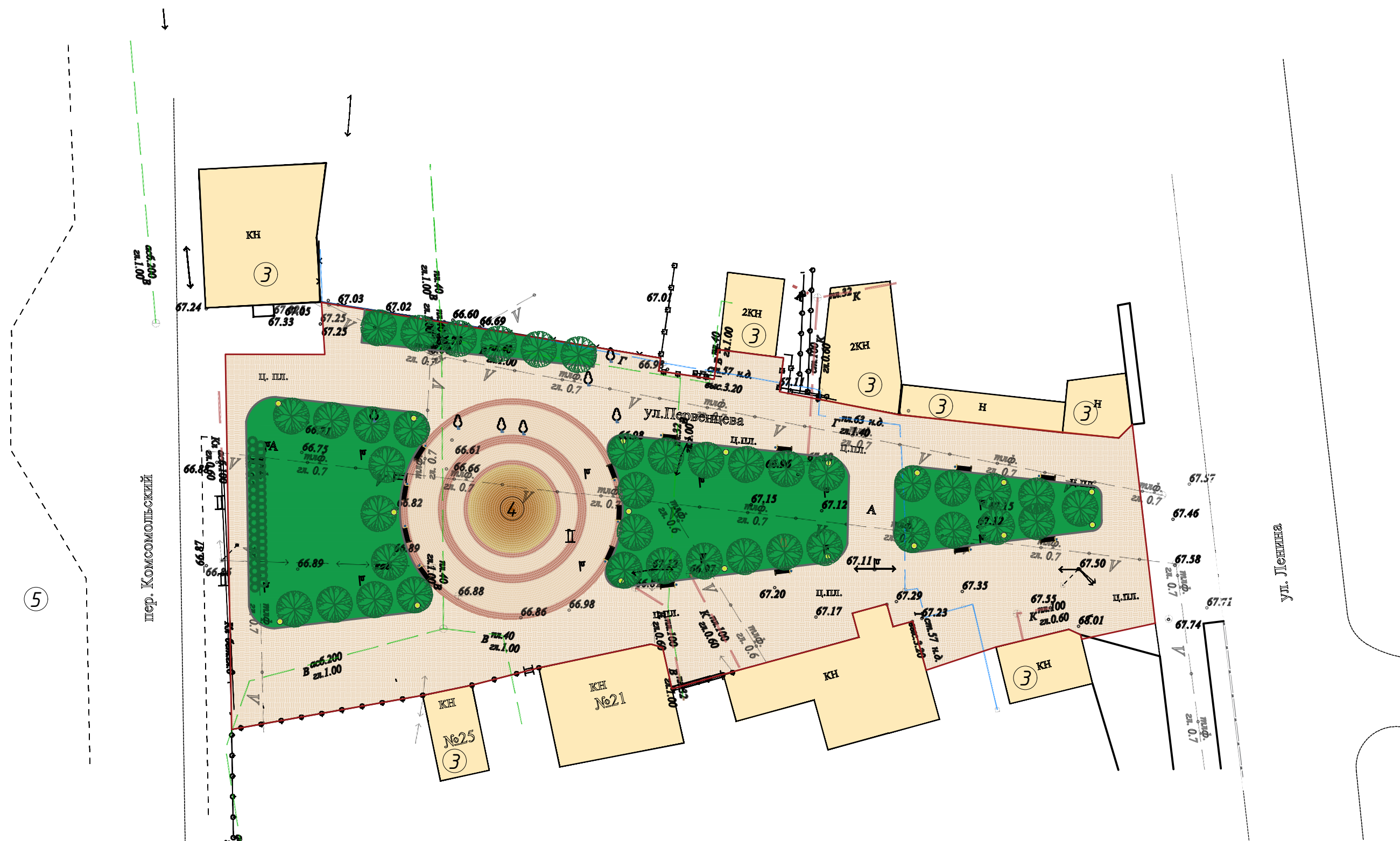
| | | | |
|---|---------------|----------|--|
| ▶ Направление взгляда | | | |
| Дизайн-проект благоустройства аллеи на ул. Первенцева ст. Новопокровской Новопокровского района Краснодарского края | | | |
| Изм. | Лист | № докум. | Подп. |
| Разраб. | Ермолова А.Г. | | Дата |
| Фотофиксация | | | Масштаб |
| | | | М 1:500 |
| Фотофиксация, топографическая съемка | | | Лист |
| | | | Листов |
| | | | ООО "Проектно-Исследовательский Центр" |

План благоустройства аллеи на ул. Первенцева в ст. Новопокровской, М 1:500



Перв. примен.
Справ. №

Подп. и дата
Инд. № дубл.
Взам. инв. №
Подп. и дата
Инд. № подл.



ЭКСПЛИКАЦИЯ

| № п/п | Наименование | Кол-во | Этаж. | Примеч. |
|---------------------|-------------------------|--------|-------|---------|
| Здания и сооружения | | | | |
| 1 | Частное домовладение | 1 | 1 | сущ. |
| 2 | Административное здание | 2 | 2 | сущ. |
| 3 | Магазин | 7 | 2 | сущ. |
| 4 | Сухой фонтан | 1 | 1 | проект. |
| 5 | Стадион | 1 | 1 | сущ. |

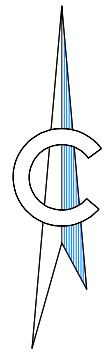
УСЛОВНЫЕ ОБОЗНАЧЕНИЯ

| | |
|--|------------------------|
| | Границы проектирования |
| | Здания и сооружения |
| | Тротуарная плитка |
| | Площадь озеленения |
| | Платан восточный |
| | Спирея японская |
| | Сухой фонтан |
| | Скамья парковая, урна |
| | Фонарь уличный |
| | Поребрик |

ТЕХНИКО-ЭКОНОМИЧЕСКИЕ ПОКАЗАТЕЛИ

| № п/п | Наименование | Ед. изм. | Кол-во |
|-------|--------------------------------------|----------------|--------|
| 1 | Площадь благоустройства | м ² | 4135,7 |
| 2 | Площадь озеленения | м ² | 1304 |
| 3 | Протяженность аллеи | м.п. | 117 |
| 4 | Площадь мощения из тротуарной плитки | м ² | 2862,4 |
| 5 | Площадь сухого фонтана | м ² | 142 |
| 6 | Диаметр сухого фонтана | м | 9 |

| Дизайн-проект благоустройства аллеи на ул. Первенцева ст. Новопокровской Новопокровского района Краснодарского края | | | | Лит. | Масса | Масштаб |
|---|---------------|----------|-------|------|--|---------|
| Изм. | Лист | № докум. | Подп. | Дата | | |
| Разраб. | Ермолова А.Г. | | | | | М 1:500 |
| План благоустройства аллеи, условные обозначения, экспликация, технико-экономические показатели | | | | | Лист | Листов |
| | | | | | ООО "Проектно-Исследовательский Центр" | |



План покрытий, освещения и расстановки малых архитектурных форм, М 1:500

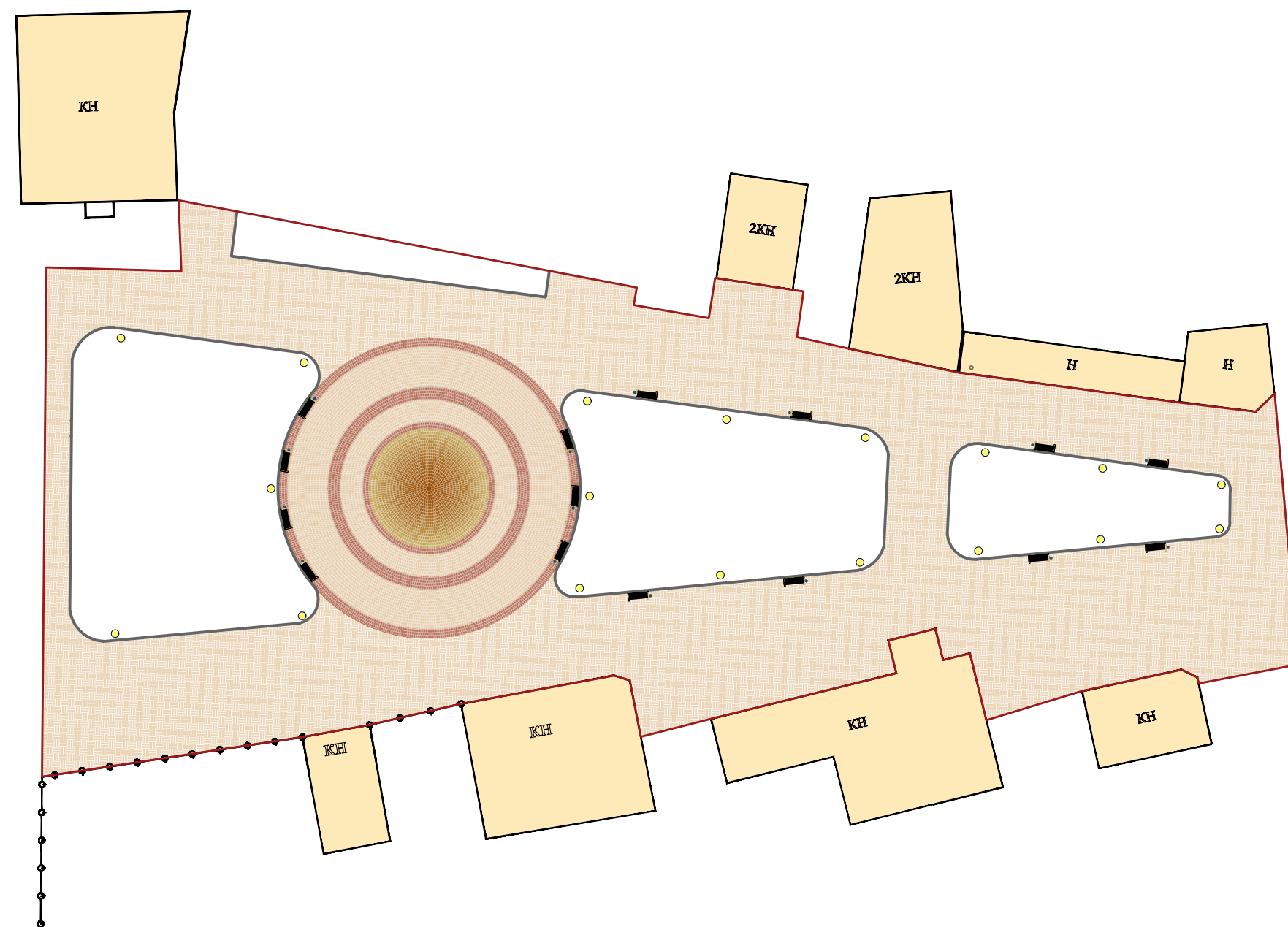
Схема мощения тротуарной плиткой



Мощение вдоль улицы Ленина



Примеры укладки тротуарной плитки вокруг круглого фонтана



Скамья парковая со спинкой, урна (аналоги)

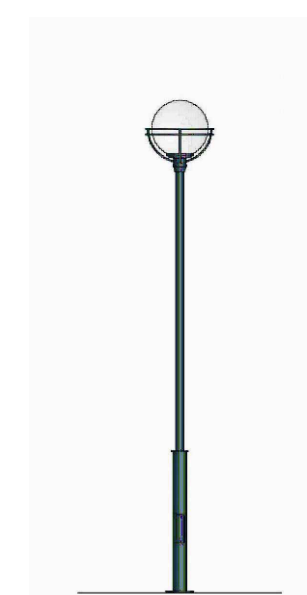
Фонарь уличный (аналог)



Скамья парковая без подлокотников, МТК АРЧИ, г. Краснодар



Урна парковая, МТК АРЧИ, г. Краснодар



УСЛОВНЫЕ ОБОЗНАЧЕНИЯ

| | |
|--|---|
| | Границы проектирования |
| | Здания и сооружения |
| | Тротуарная плитка "Старый город", ООО "Выбор-С" |
| | Тротуарная плитка "Антик", ООО "Выбор-С" |
| | Тротуарная плитка "Антик", ООО "Выбор-С" |
| | Сухой фонтан |
| | Скамья парковая, урна |
| | Фонарь уличный |
| | Поребрик |

| | | | | | | | |
|---------|------|---------------|-------|---|--|--------|---------|
| | | | | Дизайн-проект благоустройства аллеи на ул. Первенцева ст. Новопокровской Новопокровского района Краснодарского края | | | |
| Изм. | Лист | № докум. | Подп. | Дата | Лит. | Масса | Масштаб |
| Разраб. | | Ермолова А.Г. | | | | | М 1:500 |
| | | | | | Лист | Листов | |
| | | | | | ООО "Проектно-Исследовательский Центр" | | |

План озеленения аллеи на ул. Первенцева в ст. Новопокровской, М 1:500

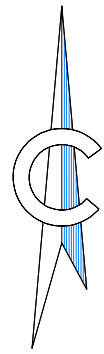
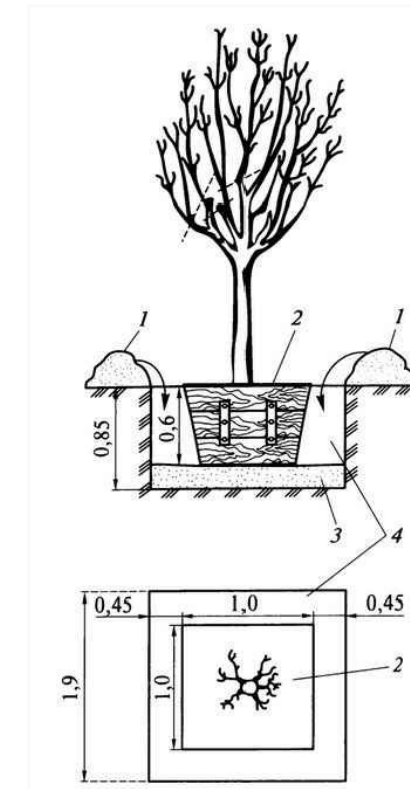


Схема посадки лиственных деревьев с комом в твердой упаковке



- 1,3 – растительная земля;
 - 2 – ком земли;
 - 4 – посадочная яма
- (размеры указаны в метрах)

Сечение газона



Растения, используемые в дизайн-проекте

Спирея японская (сорта)



Листопадный кустарник от 0,2 до 2,5 м высотой в зависимости от сорта. Ветви лежащие или раскинутые, прямостоячие или стелющиеся. Цветки у кустарника небольшие, но многочисленные, и могут образовывать самые различные соцветия – колосовидные, метельчатые, щитковидные, пирамидальные. Цвет бутонов разнообразный, от чисто-белого до розового. У различных сортов спиреи соцветия находятся по-разному: полностью по побегу, сверху побега или только на окончание ветвей. Цветение длительное.

Платан восточный



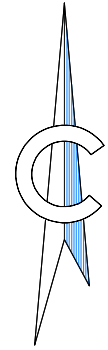
Мощное дерево до 30 м высоты, имеет куполообразную или шаровидную крону более 20 м в диаметре. Кора красивая, на ветвях гладкая, зеленовато-серая; на молодых стволах серая, отслаивающаяся крупными пластинами. Листья очередные, пальчато-лопастные, опадающие на зиму. Цветки мелкие, невзрачные, в головчатых соцветиях. Плоды в шаровидных соплодиях, часто сохраняются на деревьях всю зиму.

УСЛОВНЫЕ ОБОЗНАЧЕНИЯ

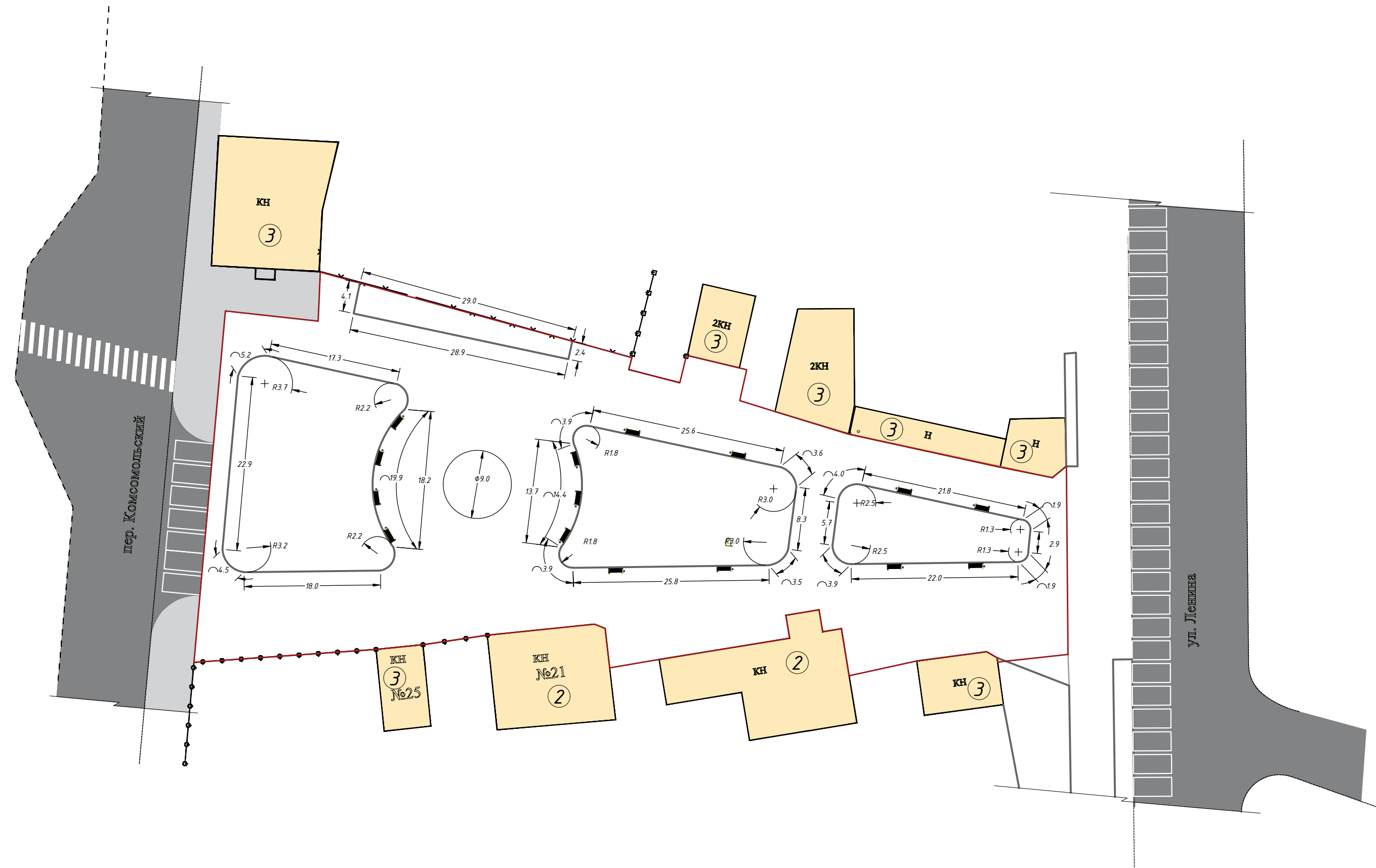
| | |
|--|------------------------|
| | Границы проектирования |
| | Газон |
| | Поребрик |
| | Платан восточный |
| | Спирея японская |

| | | | | | | | |
|---------|---------------|----------|-------|---|--|--------|---------|
| | | | | Дизайн-проект благоустройства аллеи на ул. Первенцева ст. Новопокровской Новопокровского района Краснодарского края | | | |
| Изм. | Лист | № докум. | Погр. | Дата | Лит. | Масса | Масштаб |
| Разраб. | Ермолова А.Г. | | | | | | М 1:500 |
| | | | | | Лист | Листов | |
| | | | | | План озеленения, условные обозначения, сечение газона, схема посадки, растения, используемые в проекте | | |
| | | | | | ООО "Проектно-Исследовательский Центр" | | |

Перв. примен.
Справ. №
Погр. и дата
Взам. инв. №
Инв. № дубл.
Погр. и дата
Инв. № подл.



Разбивочный чертеж



Размеры указаны в метрах

| Дизайн-проект благоустройства аллеи на ул. Первенцева ст. Новопокровской Новопокровского района Краснодарского края | | | | | | |
|---|------|---------------|-------|------|--|---------|
| Изм. | Лист | № докум. | Подп. | Дата | Лит. | Масштаб |
| | | | | | | М 1:500 |
| Разраб. | | Ермолова А.Г. | | | | |
| Разбивочный чертеж | | | | | Лист | Листов |
| | | | | | ООО "Проектно-Исследовательский Центр" | |
| Копировал | | | | | | |
| Формат А2 | | | | | | |

Визуализация. Видовая точка 1



| |
|---------------|
| Перв. примен. |
| Справ. № |

| |
|--------------|
| Подп. и дата |
| Инв. № дубл. |
| Взам. инв. № |
| Подп. и дата |
| Инв. № подл. |

| | | | | | | | |
|---------|------|---------------|-------|------|---|-------|---------|
| | | | | | Дизайн-проект благоустройства аллеи на ул. Первенцева ст. Новопокровской Новопокровского района Краснодарского края | | |
| Изм. | Лист | № докум. | Подп. | Дата | Лит. | Масса | Масштаб |
| Разраб. | | Ермолова А.Г. | | | | | |
| | | | | | Лист | | |
| | | | | | Листов | | |
| | | | | | ООО "Проектно-Исследовательский Центр" | | |
| | | | | | Копировал | | |
| | | | | | Формат А2 | | |

Дизайн-проект благоустройства аллеи на ул. Первенцева ст. Новопокровской Новопокровского района Краснодарского края

Визуализация. Видовая точка 1

Видовая точка 1

Копировал

Формат А2

Визуализация. Видовая точка 2



| | | | | | | |
|---------------|----------|--------------|--------------|--------------|--------------|--------------|
| Перв. примен. | Справ. № | Подп. и дата | Инв. № дубл. | Взам. инв. № | Подп. и дата | Инв. № подл. |
| | | | | | | |

| | | | | | | |
|---|------|---------------|-------|------|--|---------|
| Дизайн-проект благоустройства аллеи на ул. Первенцева ст. Новопокровской Новопокровского района Краснодарского края | | | | | | |
| Изм. | Лист | № докум. | Подп. | Дата | Лит. | Масштаб |
| Разраб. | | Ермолова А.Г. | | | | |
| Визуализация. Видовая точка 2 | | | | | Лист | Листов |
| Видовая точка 2 | | | | | ООО "Проектно-Исследовательский Центр" | |
| Копировал | | | | | Формат А2 | |

Визуализация. Видовая точка 3



| | | | | | | |
|--------------|--------------|--------------|--------------|--------------|----------|---------------|
| Инд. № подл. | Подп. и дата | Взам. инв. № | Инв. № дубл. | Подп. и дата | Справ. № | Перв. примен. |
| | | | | | | |

| | | | | | | |
|---|---------------|----------|-------|------|--|---------|
| Дизайн-проект благоустройства аллеи на ул. Первенцева ст. Новопокровской Новопокровского района Краснодарского края | | | | | | |
| Изм. | Лист | № докум. | Подп. | Дата | Лит. | Масштаб |
| Разраб. | Ермолова А.Г. | | | | | |
| Визуализация. Видовая точка 3 | | | | | Лист | Листов |
| Видовая точка 3 | | | | | ООО "Проектно-Исследовательский Центр" | |
| Копировал | | | | | Формат А2 | |

Визуализация. Видовая точка 4



| | | | | | | |
|---------------|----------|--------------|--------------|--------------|--------------|--------------|
| Перв. примен. | Справ. № | Подп. и дата | Инв. № дубл. | Взам. инв. № | Подп. и дата | Инв. № подл. |
| | | | | | | |

| | | | | | | | |
|---|------|---------------|-------|------|--|-------|---------|
| Дизайн-проект благоустройства аллеи на ул. Первенцева ст. Новопокровской Новопокровского района Краснодарского края | | | | | | | |
| Изм. | Лист | № докум. | Подп. | Дата | Лит. | Масса | Масштаб |
| Разраб. | | Ермолова А.Г. | | | | | |
| Визуализация. Видовая точка 4 | | | | | Лист | | |
| Видовая точка 4 | | | | | Листов | | |
| | | | | | ООО "Проектно-Исследовательский Центр" | | |
| Копировал | | | | | Формат А2 | | |

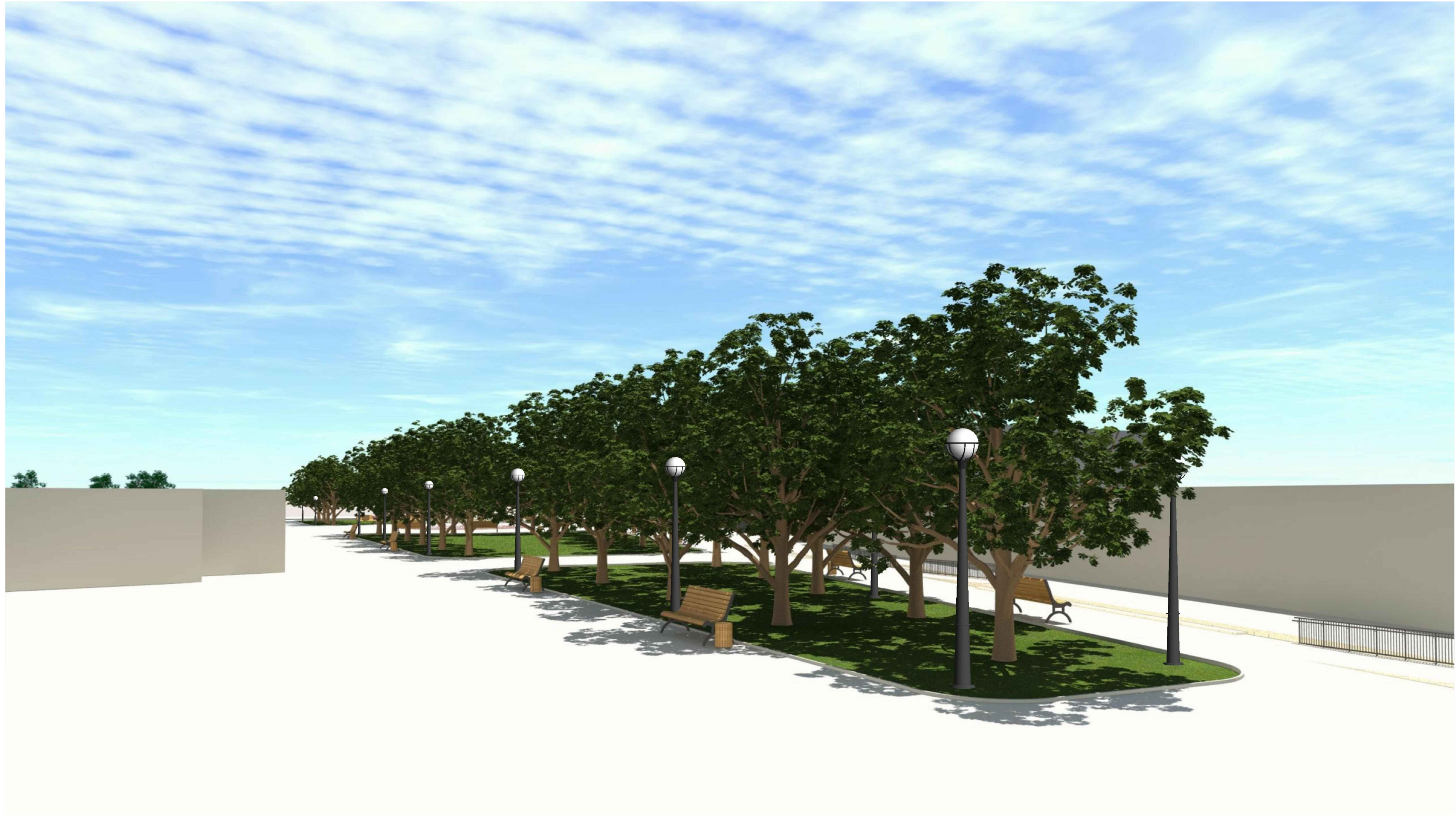
Визуализация. Видовая точка 5



| | | | | | | |
|---------------|----------|--------------|--------------|--------------|--------------|--------------|
| Перв. примен. | Справ. № | Подп. и дата | Инв. № дубл. | Взам. инв. № | Подп. и дата | Инв. № подл. |
| | | | | | | |

| | | | | | | |
|---|---------------|----------|-------|------|--|---------|
| Дизайн-проект благоустройства аллеи на ул. Первенцева ст. Новопокровской Новопокровского района Краснодарского края | | | | | | |
| Изм. | Лист | № докум. | Подп. | Дата | Лит. | Масштаб |
| Разраб. | Ермолова А.Г. | | | | | |
| Визуализация. Видовая точка 5 | | | | | Лист | Листов |
| Видовая точка 5 | | | | | ООО "Проектно-Исследовательский Центр" | |
| Копировал | | | | | Формат А2 | |

Визуализация. Видовая точка 6

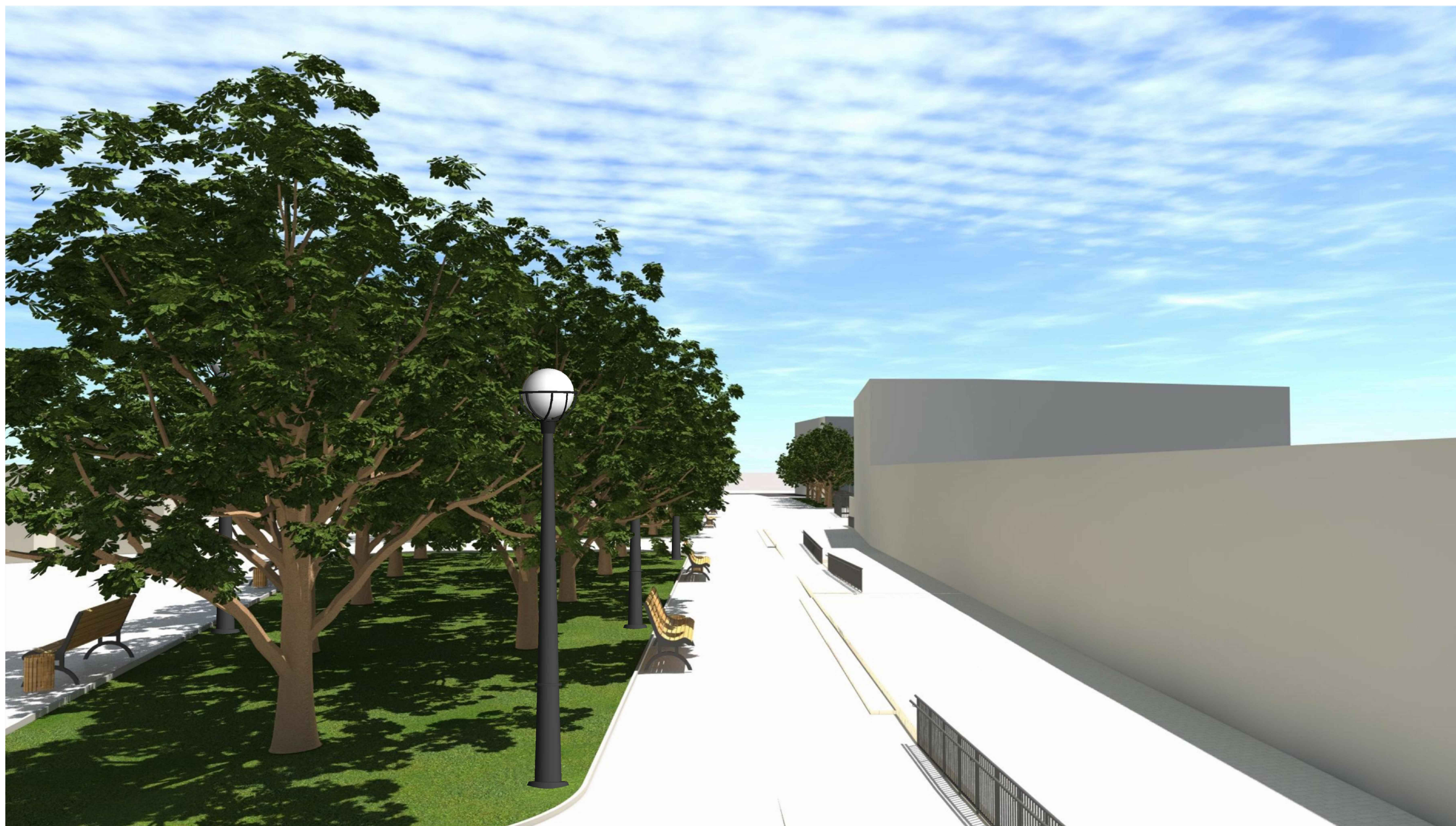


Перв. примен.
Справ. №

Подп. и дата
Инв. № дубл.
Взам. инв. №
Подп. и дата
Инв. № подл.

| | | | | | | | |
|---------|------|---------------|-------|------|---|-------|---------|
| | | | | | Дизайн-проект благоустройства аллеи на ул. Первенцева ст. Новопокровской Новопокровского района Краснодарского края | | |
| Изм. | Лист | № докум. | Подп. | Дата | Лит. | Масса | Масштаб |
| Разраб. | | Ермолова А.Г. | | | | | |
| | | | | | Визуализация. Видовая точка 6 | | |
| | | | | | Видовая точка 6 | | |
| | | | | | ООО "Проектно-Исследовательский Центр" | | |
| | | | | | Копировал | | |
| | | | | | Формат А2 | | |

Визуализация. Видовая точка 7



| |
|---------------|
| Перв. примен. |
| Справ. № |

| |
|--------------|
| Подп. и дата |
| Инв. № дубл. |
| Взам. инв. № |
| Подп. и дата |
| Инв. № подл. |

| | | | | | | | |
|---------|------|---------------|-------|------|---|-------|---------|
| | | | | | Дизайн-проект благоустройства аллеи на ул. Первенцева ст. Новопокровской Новопокровского района Краснодарского края | | |
| Изм. | Лист | № докум. | Подп. | Дата | Лит. | Масса | Масштаб |
| Разраб. | | Ермолова А.Г. | | | | | |
| | | | | | Визуализация. Видовая точка 7 | | |
| | | | | | Лист Листов | | |
| | | | | | Видовая точка 7 | | |
| | | | | | ООО "Проектно-Исследовательский Центр" | | |
| | | | | | Копировал Формат А2 | | |